

**Anexo a la Coyuntura del Sector  
Marítimo**

**INGENIERÍA NAVAL**

**Octubre 2016**

**Incluye:**

**Mercado de graneles sólidos**

**Mercado de graneles líquidos**

**Mercado Offshore**

**Mercado de Eólica Offshore**

**Cartera de pedidos española**

**Cartera de pedidos de los astilleros en América del Sur**

**Cartera de pedidos de otros astilleros europeos**

**Aviso: Ingeniería Naval se esfuerza por cerciorarse de que la información y datos publicados en este website sean correctos y estén actualizados. Sin embargo, no ofrece garantía alguna al respecto y no garantiza ni declara expresa o implícitamente que la información o los datos facilitados sean correctos, estén actualizados o completos.**

## Graneles Secos

### Precios de nuevas construcciones de Graneleros (M\$):

	26/09/2016	03/10/2016	10/10/2016	17/10/2016	24/10/2016	2015	2014	2013
Capesize 180k	41,5	41,5	41,5	41,5	41,5	49,9	56	49
Kamsarmax 82k	24	24	24	24	24	27,8	30	27
Ultramax 63k	22	22	22	22	22	25	27	25
Handysize 38k	19,5	19,5	19,5	19,5	19,5	21	23	21

Fuente: Intermodal

### Edad y tamaño de la flota ( octubre 2016)

#### Graneleros

Edad	Nº	M tpm	2015	2014
0 - 4	3.742	299,62	4.362	4.660
05-09	3.434	271,41	2.455	1.801
10-14	1.224	91,79	1.223	1.100
15 - 19	978	61,32	984	1.115
20 - 24	556	39,50	523	473
25+	536	21,25	614	767
Total Graneleros	10.470	784,88	10.161	9.916
Combi	29	3,37	29	31
Graneleros y Combi	10.499	788,25	10.190	9.947
Inactiva	89	5,10	46	60
Flota activa	10.427	783,78	10.147	9.888

Fuente: Lloyd's List

#### Ro-Ro

Edad	Nº	M tpm	2015	2014
0 - 4	68	1,14	76	83
5 - 9	89	0,99	102	101
10 - 14	134	1,33	132	145
15 - 19	199	1,36	201	197
20 - 24	149	0,60	157	173
25+	913	3,20	885	879
Total	1.552	8,61	1.553	1.578
Inactiva	71	0,09	77	84
Flota activa	1.481	8,52	1.476	1.494

Fuente: Lloyd's List

### Baltic Index

	30/09/2016		07/10/2016		14/10/2016		21/10/2016		28/10/2016		2015	2014
	Index	\$/day	Index	\$/day	Index	\$/day	Index	\$/day	Index	\$/day	Index	Index
BDI	875		921		892		842		834		713	1.097
BCI	2.008	12.710	2.245	14.622	2.018	12.744	1.575	9.659	1.417	9.056	1.009	1.943
BPI	741	5.939	717	5.743	819	6.559	915	7.324	913	7.303	692	960
BSI	679	7.102	677	7.078	674	7.049	700	7.320	722	7.553	663	937
BHSI	421	6.094	411	5.952	411	5.966	427	6.221	433	6.310	365	522

Fuente: Intermodal

### Precios de desguace (\$/tpr)

Mercados	26/09/2016	03/10/2016	10/10/2016	17/10/2016	24/10/2016	2015	2014
Bangladesh	295	300	285	285	285	341	451
India	295	300	300	300	285	342	459
Pakistán	285	285	285	285	285	343	449
China	185	185	185	185	185	174	297

Fuente: Intermodal

### Desguaces por tipo de buque

	2015			oct-16 2016* 2017*		
	Edad	Nº	tpm	tpm	tpm	tpm
Capesize	20,8	93	15,4	12,7	14,5	14,3
Panamax	22,8	95	6,7	7,5	8,5	7,2
Handymax	26	71	3,1	3,7	4,4	4,2
Handysize	28,4	170	5,2	3	3,7	4,3
Portacontenedores	22,2	89	2,8	6,8	8,1	6,3
Cruceros	51,7	2	0	0	0	0
Ro-Ro Ferries	37,5	12	0	0	0	0

Fuente: Clarkson Research Services.

\* Provisional

## Graneles líquidos

### Precios de nuevas construcciones de petroleros y productos (M\$)

		26/09/2016	03/10/2016	10/10/2016	17/10/2016	24/10/2016	2015	2014	2013
VLCC	300k	85	85	85	85	85	95,5	99	91
Suezmaz	160k	55	55	55	55	55	64	65	56
Aframax	115k	45	45	45	45	45	53	54	48
LR1	75k	41	41	41	41	41	45,8	46	41
MR	50k	33	33	33	33	33	36,1	37	34
LNG	160k	189	189	189	189	189	190	186	185
LGC LPG m	80k	72,5	72,5	72,5	72,5	72,5	77,4	78	71
MGC LPG r	55k	64,5	64,5	64,5	64,5	64,5	68	67	63

Fuente: Intermodal

### Edad y tamaño de la flota (octubre 2016)

#### Crudo

Edad	Nº	M tpm	2015	2014
0 - 4	334	72,88	411	519
5 - 9	692	130,76	646	631
10 - 14	577	96,87	532	482
15 - 19	297	56,14	280	227
20 - 24	99	17,07	73	64
25+	13	1,62	11	8
Total	2.012	375,34	1.953	1.931
Inactiva	12	2,23	27	10
Flota activa	373	373,11	1.926	1.921

Fuente: Lloyd's List

#### Combinados

Edad	Nº	M tpm	2015	2014
0 - 4	200	8,38	231	278
5 - 9	796	24,04	840	796
10 - 14	362	12,70	291	229
15-19	186	6,34	171	154
20-24	77	2,39	60	54
25+	50	1,19	49	52
Total	1.671	55,03	1.642	1.563
Inactiva	3	0,04	2	4
Flota activa	1.668	54,99	1.640	1.559

Fuente: Lloyd's List

#### Productos

Edad	Nº	M tpm	2015	2014
0 - 4	429	26,23	421	434
5 - 9	500	30,58	489	462
10 - 14	337	18,34	271	226
15 - 19	136	7,60	147	134
20 - 24	86	3,25	78	81
25+	129	3,91	125	128
Total	1.617	89,90	1.531	1.465
Inactiva	6	0,17	10	7
Flota activa	1.612	89,75	1.521	1.458

Fuente: Lloyd's List

#### Quimiqueros

Edad	Nº	M tpm	2015	2014
0 - 4	139	4,20	125	129
5 - 9	247	5,40	258	255
10 - 14	234	6,40	201	188
15 - 19	120	2,60	121	100
20 - 24	41	0,90	27	25
25+	28	0,70	25	23
Total	809	20,30	757	720
Inactiva	1	0,00	2	0
Flota activa	808	20,30	755	720

Fuente: Lloyd's List

### Precios de desguace (\$/tpr)

Mercados	26/09/2016	03/10/2016	10/10/2016	17/10/2016	24/10/2016	2015	2014
Bangladesh	305	305	295	295	295	360	469
India	305	305	305	305	295	361	478
Pakistán	300	300	300	300	300	366	471
China	195	195	195	195	195	193	313

Fuente: Intermodal

## Desguace por tipos de buque

	2015			oct-16	2016*	2017*
	Edad	Nº	tpm	tpm	tpm	tpm
VLCC	24,1	2	0,5	0,3	0,6	1,9
Suezmax	-	0	0	0,1	0,3	1
Aframax	23,1	3	0,3	0,5	0,7	1,3
Panamax	21,8	9	0,6	0,1	0,2	0,3
Productos	25,8	24	0,7	0,7	0,8	1,4
LNG	36,8	3	0,2	0,1	0,2	0,2
LPG	28,3	19	0,1	0,2	0,3	0,2
Offshore	35,5	75	1,5	1,6	1,8	1,7

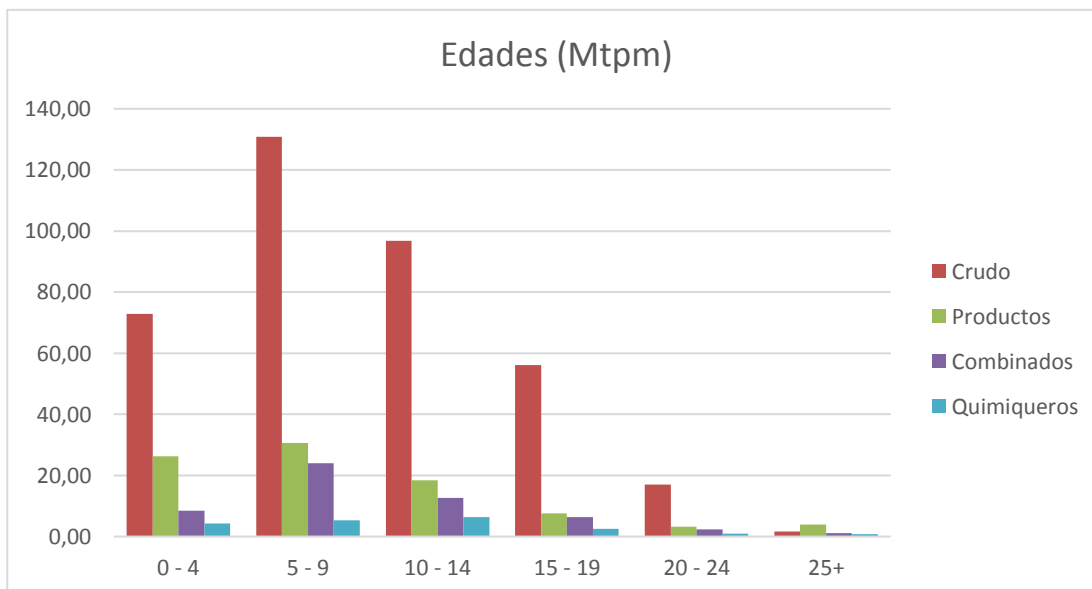
Fuente: Clarkson Research Services.

\* Provisional

## Fletes Spot (\$/día)

Rutas		26/09/2016	03/10/2016	10/10/2016	17/10/2016	24/10/2016	2015	2014
VLCC	265k MEG-JAPAN	11.877	19.442	34.629	47.930	48.031	65.906	30.469
	280k MEG-USG	6.848	8.091	13.915	27.434	26.791	49.575	17.173
	260k WAF-USG	31.661	42.379	48.488	51.380	53.590	76.251	40.541
Suezmax	130k MED-MED	41.537	48.125	32.114	22.002	29.249	50.337	30.950
	130k WAF-USAC	36.210	30.606	28.517	21.969	17.851	40.490	24.835
	130k BSEA-MED	39.748	45.643	31.812	24.684	33.199	50.337	30.950
Aframax	80k MEG-EAST	7.699	8.551	8.664	9.537	18.235	34.131	19.956
	80k MED-MED	21.617	15.671	7.949	4.116	6.114	37.127	28.344
	80k UKC-UKC	11.726	43.305	25.959	15.783	21.609	39.338	33.573
	70k CARIBS-USG	13.163	7.907	9.119	19.451	15.701	36.519	25.747
Clean	75k MEG-JAPAN	7.698	5.220	4.629	11.637	14.784	30.482	16.797
	55k MEG-JAPAN	8.041	6.460	6.525	7.922	9.109	24.854	14.461
	37k UKC-USAC	3.896	2.259	1.310	2.371	3.982	19.973	10.689
	30k MED-MED	859	1.039	1.589	1.227	3.920	24.473	18.707
Dirty	55k UKC-USG	8.895	8.833	8.299	7.476	8.170	27.228	23.723
	55k MED-USG	9.842	9.957	9.252	8.444	8.558	26.083	21.089
	50k CARIBS-USAC	8.181	8.814	7.819	8.812	9.383	27.146	25.521

Fuente: Intermodal



## Offshore

### Mercado Offshore (Mgt)

	2013	2014	2015	oct.-16	2016*	2017*
Flota	11,7	11,1	8,6	7,2	0,8	3,6
Entregas	2,2	3,2	2,6	1,7	2	2,6
Contratos	3,2	2,8	0,7	0,5	-	-
Desguace	1,3	0,6	0,9	0,9	1,2	1,1

Fuente: Clarkson Research Services.

### Anchor Handling Tug/Supply (Mgt)

	2014	2015	oct-16
Flota	4,9	5,1	5,20
Entregas	0,2	0,2	0,10
Desguace	0,0	0,0	0,00
Contratos	0,4	0,1	0,00
Cartera	0,8	0,6	0,50

Fuente: Clarkson Research Services.

### PSV/Supply (Mgt)

	2014	2015	oct-16
Flota	4,1	4,4	4,60
Entregas	0,6	0,4	0,20
Desguace	0,0	0,0	0,00
Contratos	0,5	0,0	0,00
Cartera	1,3	0,9	0,70

Fuente: Clarkson Research Services.

### Otros Offshore (Mgt)

	2014	2015	oct-16
Flota	19,7	21,2	21,60
Entregas	0,9	1,2	0,90
Desguace	0,6	0,4	0,60
Contratos	1,3	0,6	0,50
Cartera	3,5	2,8	2,40

Fuente: Clarkson Research Services.

### Cartera de pedidos (Mgt)

	Mgt
Japón	0,2
Corea del Sur	2,2
China	2,1
Asia	5,2
España	0,0
Europa	0,6
Brasil	1,3
Mundo	7,2

### Utilización de plataformas (octubre 2016)

Zona	Hace un mes			Hace un año		
	Contr.	Flota	Utiliz.	Contr.	Flota	Utiliz.
US Golfo de Mexico	36	49	73,5%	56	74	75,7%
Sudamérica	36	43	83,7%	56	60	93,3%
Noroeste de Europa	63	86	73,3%	79	95	83,2%
Oeste de África	26	53	49,1%	45	68	66,2%
Oriente Medio	121	158	76,6%	129	155	83,2%
Sudeste Asiático	34	76	44,7%	49	88	55,7%
Mundo	476	678	70,2%	587	754	77,9%

Fuente: IHS

## Eólica Offshore

### Instalación anual en Europa

	2006	2007	2008	2009	2010	2011	2012	2013	2014	2015
Nº Turbinas		111	129	200	305	235	293	418	408	754
Valor(M€ 2010)	431	580	1.070	1.750	2.650	2.760	3.470	2.130	2.079	3.842
Pot instal (MW)	93	318	373	575	883	874	1.166	1.567	1.483	3.019
Parques*				8	8	9	9	13	5	15

Fuente: European Wind Energy Association 2015. Completamente Conectados

### Instalación acumulada en Europa

	2006	2007	2008	2009	2010	2011	2012	2013	2014	2015
Nº Turbinas		696	807	936	1.136	1.441	1.662	2.080	2.488	3.242
Tamaño medio (M)				2,9	3,2	3,6	4,0	4,0	4,2	5,2
Pot. instalada (MW)	4.970	4.970	4.970	4.970	4.978	4.986	4.995	6.562	8.045	11.064
Producción (TWh)	3,0	3,9	5,3	7,4	10,6	14,2	19,1	24,0	29,6	40,6
Parques				45	45	45	56	69	74	89
Tamaño medio (M)			62	72	155	200	286	485	368	338
Profund. media (m)		11,5	10,6	12,2	17,4	22,8	22,0	20,0	22,4	27,2
Dist. a la orilla (km)		10,5	12,8	14,4	27,1	23,4	29,0	30,0	32,9	43,3

Fuente: European Wind Energy Association 2015. Completamente Conectados

### Potencia eólica acumulada Europa (MW)

	Total 2015	Offshore*					
		2011	2012	2013	2014	2015	2020
Alemania	44.946	200	280	520	1.049	3.295	10.000
España	23.025	0	0	5	5	5	750
Italia	8.958	0	0	0	0	-	680
Francia	10.358	0	0	0	0	-	6.000
UK	13.603	2.094	2.948	3.681	4.494	5.061	12.990
Portugal	5.079	2	2	2	2	2	75
Dinamarca	5.064	857	921	1.271	1.271	1.271	1.399
Holanda	3.431	247	247	247	247	427	5.178
Suecia	6.025	164	164	212	212	202	182
Bélgica	2.229	195	380	571	712	712	2.000
Resto	18.862	54	52	53	53	52	3.746
<b>Total</b>	<b>141.579</b>	<b>3.813</b>	<b>4.993</b>	<b>6.562</b>	<b>8.045</b>	<b>11.027</b>	<b>43.000</b>

Fuente: European Wind Energy Association. \*Acumulada

### Potencia eólica offshore mundial (MW)

	2009	2010	2011	2012	2013	2014	2015
UK	688	1.341	1.525	2.948	3.681	4.494	5.061
Dinamarca	664	854	858	921	1.270	1.271	1.271
Holanda	247	247	249	249	249	247	427
Bélgica	30	195	195	380	572	712	712
Suecia	164	164	164	164	212	212	202
China	23	123	222	390	429	670	
Alemania	72	92	215	280	520	1.049	3.295
Finlandia	30	30	30	30	26	26	26
Irlanda	25	25	25	25	25	25	25
Japón	1	16	25	25	50	50	
España	10	10	10	10	5	5	5
Resto	2	21	4	4	8	10	3
<b>Total</b>	<b>1.956</b>	<b>3.118</b>	<b>3.522</b>	<b>5.426</b>	<b>7.046</b>	<b>8.771</b>	<b>11.027</b>

Fuente: World Wind Energy Report. Los datos no coinciden con EWEA

## Cruceros

### Cartera de pedidos de buques de crucero por año de entrega

Armador	Nombre	Astillero	10 <sup>3</sup> gt	Pasaje	M\$	Coste/pasaje	Entrega	
Regent Seven Seas	<i>Seven Seas Explorer</i>	Fincantieri	54	738	450	0,6098	Junio	2016
Seabourn	<i>Seabourn Encore</i>	Fincantieri	40,35	604	270	0,447 *	Otoño	2016
Dream Cruises	<i>Genting Dream</i>	Meyer Werft	150	3.364	960	0,2854 *	Octubre	2016
TUI Cruises	<i>Mein Schiff 6</i>	Meyer Turku	99,7	2.500	515	0,206 *	Invierno	2017
Star Clippers	-	Brodosplit	8,77	300	110	0,3667	Invierno	2017
Viking Cruises	<i>Viking Sky</i>	Fincantieri	47,8	930	308	0,3312	Febrero	2017
Norwegian Cruise Line	<i>Norwegian Joy</i>	Meyer Werft	164,6	4.200	845	0,2012 **	Primavera	2017
AIDA Cruises	<i>AIDA Perla</i>	Mitsubishi HI	125	3.250	650	0,2	Primavera	2017
Silversea Cruises	<i>Silver Muse</i>	Fincantieri	40,7	596	280	0,4698 *	Abril	2017
Princess Cruises	<i>Majestic Princess</i>	Fincantieri	143	3.560	804	0,2258	Invierno	2017
MSC Cruises	<i>MSC Meraviglia</i>	STX France	167,6	4.500	1.032	0,2293	Mayo	2017
Dream Cruises	<i>World Dream</i>	Meyer Werft	150	3.364	960	0,2854	Octubre	2017
Viking Cruises	<i>Viking Sun</i>	Fincantieri	47,8	930	308	0,3312	Octubre	2017
MSC Cruises	<i>MSC Seaside</i>	Fincantieri	154	4.140	953	0,2302 ***	Noviembre	2017
Royal Caribbean International	<i>Oasis 4</i>	STX France	227,7	5.400	1.400	0,2593 *	Invierno	2018
Seabourn	<i>Seabourn Ovation</i>	Fincantieri	40,35	604	270	0,447 *	Invierno	2018
TUI Cruises	<i>Mein Schiff 7</i>	Meyer Turku Y	99,7	2.534	515	0,2032	Invierno	2018
Crystal Cruises	<i>Crystal Endeavor</i>	Lloyd Werft	25	200	200	1	Verano	2018
Norwegian Cruise Line	<i>Breakaway-Plus</i>	Meyer Werft	164,6	4.200	1.087	0,2588 **	Primavera	2018
Carnival Cruise Line	-	Fincantieri	133,5	3.954	780	0,1973 *	Primavera	2018
MSC Cruises	<i>Seaside 2</i>	Fincantieri	154	4.140	953	0,2302 ***	Mayo	2018
Viking Cruises	<i>Viking Spirit</i>	Fincantieri	47,8	930	308	0,3312	Junio	2018
Scenic	<i>Scenic Eclipse</i>	Uljanik, Croacia	16,5	228	175	0,7675 *	Agosto	2018
Holland America Line	<i>New Statendam</i>	Fincantieri	99,5	2.650	518	0,1955 *	Otoño	2018
Celebrity Cruises	<i>Edge-class 1</i>	STX France	117	2.900	875	0,3017	Otoño	2018
Royal Caribbean International	<i>Quantum 4</i>	Meyer Werft	168,6	4.150	1.010	0,2434 *	Primavera	2019
MSC Cruises	<i>Meraviglia 2</i>	STX France	167,6	4.500	1.032	0,2293	Invierno	2019
TUI Cruises	<i>Mein Schiff 8</i>	Meyer Turku Y	99,7	2.500	515	0,206	Invierno	2019
AIDA Cruises	-	Meyer Werft	180	5.000	1,E+06	200	Invierno	2019
Costa Cruises	-	Meyer Turku Y	180	5.000	1,E+06	200	Primavera	2019
Costa Asia	-	Fincantieri	135,5	4.200	676	0,161	Invierno	2019
P&O Cruises Australia	-	Fincantieri	135,5	4.200	676	0,161	Invierno	2019
Crystal Cruises	<i>Global class</i>	Lloyd Werft	201	5.000	100	0,02	Primavera	2019
Saga Cruises	-	Fincantieri	55,9	1.080	330	0,30556	Primavera	2019
Norwegian Cruise Line	<i>Breakaway-Plus</i>	Meyer Werft	164,6	4.200	1.087	0,2588 **	Otoño	2019
MSC Cruises	<i>Meraviglia Plus</i>	Fincantieri	177,1	4.888	850	0,1739	Octubre	2019
Princess Cruises	-	Fincantieri	143,7	3.560	676	0,18989	Octubre	2019
Virgin Cruises	-	Fincantieri	110	2.800	1.087	0,3882	Otoño	2019
Celebrity Cruises	-	STX France	117	2.900	875	0,3017	Invierno	2020
Royal Caribbean International	<i>Quantum 5</i>	Meyer Werft	168,6	4.180	970	0,2321 *	Otoño	2020
AIDA Cruises	-	Meyer Werft	180	5.000	1,E+06	200	Invierno	2020
Costa Cruises	-	Meyer Turku Y	180	5.000	1,E+06	200	Invierno	2020
Virgin Cruises	-	Fincantieri	110	2.800	600	0,2143	Primavera	2020
Costa Asia	-	Fincantieri	135	4.200	676	0,161	Invierno	2020
Crystal Cruises	<i>Crystal Executive</i>	Lloyd Werft	100	1.000	570	0,57	Invierno	2020
Viking Cruises	-	Fincantieri	47,8	930	308	0,3312	Primavera	2020
Regent Seven Seas	-	Fincantieri	54	738	479	0,6491	Primavera	2020
Star Cruises	<i>Global Class 2</i>	Lloyd Werft	201	5.000	100	0,02	Primavera	2020
MSC Cruises	<i>Meraviglia Plus</i>	STX France	177,1	4.888	850	0,1739	Diciembre	2020

Celebrity Cruises	<i>Edge-class 3</i>	STX France	117	2.900	700	0,241	Otoño	2021
Disney Cruise Line	-	Meyer Werft	135	2.500	900	0,3103	Invierno	2021
Royal Caribbean Int	<i>Oasis 5</i>	STX France	227	5.497	142	0,0568	Invierno	2021
Virgin Cruises	-	Fincantieri	110	2.800	600	0,1092	Primavera	2021
Crystal Cruises	<i>Crystal Exclusive</i>	Lloyd Werft	100	1.000	570	0,2036	Invierno	2021
MSC Cruises	<i>World-class</i>	STX France	200	5.400	1.125	1,125	Invierno	2022
Celebrity Cruises	<i>Edge-class 4</i>	STX France	117	2.900	700	0,1296	-	2022
Disney Cruise Line	-	Meyer Werft	135	2.500	900	0,3103	-	2022
MSC Cruises	<i>Worl-class</i>	STX France	200	5.400	1.125	0,45	-	2022

Fuente: Seatrade \* Precio estimado por Seatrade. \*\* Conversión 1 euro = 1,3\$. \*\*\* Conversión 1 euro = 1,4\$

### Tráfico de pasajeros de cruceros en España

Autoridad Portuar	septiembre		Acumulado del año		
	2015	2016	2015	2016	Var(%)
A Coruña	27.356	27.356	107.956	85.862	-20,47
Barcelona	287.653	333.078	1.912.051	2.054.454	7,45
Baleares	224.483	266.854	1.386.530	1.416.699	2,18
Las Palmas	65.807	41.741	780.987	693.809	-11,16
Sta Cruz de Tene	43.593	40.291	533.841	540.421	1,23
Málaga	37.701	51.623	262.192	298.963	14,02
Bahía de Cádiz	56.578	71.607	324.219	272.503	-15,95
Valencia	52.703	58.698	271.119	276.113	1,84
Vigo	54.699	29.503	164.428	133.586	-18,76
Cartagena	20.968	35.444	108.599	142.938	31,62
Otros	49.762	47.136	198.592	256.355	29,09
Total	921.303	1.003.331	6.050.514	6.171.703	2,00

Fuente: Puertos del Estado



## Cartera de pedidos de los astilleros españoles

### Astilleros Armón SA

NC	Tipo	Armador	País	gt	cgt	tpm	Entrega
C-757		Blue Marine	Mexico	632	2.507		2015
C-758		Blue Marine	Mexico	632	2.507		2015
C-759		Blue Marine	Mexico	632	2.507		2016
C-763	Remolcador	ADRIA TOW	Eslovenia	469	2.084		
C-766	Remolcador	Remolques Unidos de Santanc	España	428	1.969		2016
C-767	Remolcador	Remolques Unidos de Santanc	España	428	1.969		
C-772	Remolcador	Hercules Int. Towage Serv.	España	433	1.983		
C-775	Remolcador	Remolques Gijoneses S.A.	España	428	1.969		
C-776	Offshore	Sea Cat Crewzer	USA	498	2.163		
C-777	Offshore	Sea Cat Crewzer	USA	498	2.163		
C-781	Atunero	Atunsa	España	420	1.749		
<b>Total</b>				<b>5.498</b>	<b>23.570</b>		

### Astilleros Armón Vigo

NC	Tipo	Armador	País	gt	cgt	tpm	Entrega
C-095		Cotecmar	Colombia	785	2.868		
C-096		Albacora S.A.	España	482	1.928		
C-768		Naviera Gomera S.L.	España	307	1.055		
C-771		Isabella Fishing	Seychelles	482	1.408		2016
<b>Total</b>				<b>2.056</b>	<b>7.259</b>		

### Astilleros Armón Gijón

NC	Tipo	Armador	País	gt	cgt	tpm	Entrega
G-010		AS Ramoen	Noruega	4000	8.663		
<b>Total</b>				<b>4.000</b>	<b>8.663</b>		

### Astilleros Gondán SA

NC	Tipo	Armador	País	gt	cgt	tpm	Entrega
C-457	Tall Ship	Marine Society of Sea Cadets	R. Unido	140			2015-Q1
C-458	Catamaran multipurp	Bioatlantis	Irlanda				2015-Q1
C-460	Oceanographic	Marine Research Institute	Noruega	3.870			2016-Q4
C-461	PSV	Simon Mokster Shipping AS	Noruega	4.840	7.871	4.500	feb-16
C-462	Patrullera	Guardia Civil	España				jul-15
C-463	Patrullera	Guardia Civil	España				jul-15
C-464	Barco Eléctrico de P	Diputación de Toledo	España				#####
C-465	Remolcador	Ostensjo Rederi	Noruega				2017-Q1
C-466	Remolcador	Ostensjo Rederi	Noruega				2017-Q1
C-467	Remolcador	Ostensjo Rederi	Noruega				2017-Q1
C-468	Live Fish Carrier	Aqua SIA S	Noruega				2016-Q4
C-469	Workboat	Marine Research Institute	Noruega				2016-Q1
c-470	Service Opreation V	Ostensjo Rederi	Noruega				2017-Q4
c-471	Service Opreation V	Ostensjo Rederi	Noruega				2018-Q3
<b>Total</b>				<b>8.850</b>	<b>7.871</b>		

#### Astilleros Murueta

NC	Tipo	Armador	País	gt	cgt	tpm	Entrega
C-305		Compagne Française Du Thor	Francia	2.079	5.444		
C-306		Compagne Française Du Thor	Francia	2.079	5.444		
C-310	Remolcador	Remolcadores Ibaizabal, S.A.	España	335	1.692		
C-314		Naviera Murueta	España	1.755	3.392		
Total				6.248	15.972		

#### Astilleros Zamakona Pasaia SL

NC	Tipo	Armador	País	gt	cgt	tpm	Entrega
C-768		Caen Enterprise	España	496	2.158		
C-769		Caen Enterprise	España	496	2.158		
C-770		Grupo Boluda	España	496	2.158		
C-771		Grupo Boluda	España	496	2.158		
C-774		Grupo Boluda	España	496	2.158		
C-775		Grupo Boluda	España	496	2.158		
C-776		Grupo Boluda	España	496	2.158		
C-777		Grupo Boluda	España	496	2.158		
C-778		Grupo Boluda	España	496	2.158		
C-779		Grupo Boluda	España	496	2.158		
C-780		ESVAGT A/S	Dinamarca	3.690	7.487		
Total				6.666	20.435		

#### Astilleros Ría de Avilés SL

NC	Tipo	Armador	País	gt	cgt	tpm	Entrega
C-127	15	ATUNSA	España	420	1.749		
Total				320	1.644		

#### F. Cardama SA Astilleros y Varaderos

NC	Tipo	Armador	País	gt	cgt	tpm	Entrega
C-220	Pontona multica	Emp. Portuaria Do Lobito E.P.	Angola	250	1.411		
C-241		SOC Iraq	Iraq	780	2.857		
C-242		Secretaría de Pesca Danesa	Dinamarca	1.370	4.051		
C-252		Marsa Maroc	Marruecos	190	1.190		
C-253		Marsa Maroc	Marruecos	190	1.190		
Total				2780	10.699		

#### Balenciaga SA

NC	Tipo	Armador	País	gt	cgt	tpm	Entrega
C-407		Urola Shipping	España	3.919	4.511		
C-408		Urola Shipping	España	3.919	4.511		
C452	ERRV	North Star Shipping	Reino Unido	1.330	1100		
C453	ERRV	North Star Shipping	Reino Unido	1.330	1100		
Total				10.498	11.222		

#### Factorías Vulcano

NC	Tipo	Armador	País	gt	cgt	tpm	Entrega
C-131	13	Viking Line	Finlandia	15.966	19.289		
Total				15.966	19.289		

#### Metalships & Docks

NC	Tipo	Armador	País	gt	cgt	tpm	Entrega
C-295	Pipe Laying Vessel	Hydromarine Services/McDern	Panama	11.000	14.737		#####
Total				11.000	14.737		

### CNN Sestao (La Naval)

NC	Tipo	Armador	País	gt	cgt	tpm	Entrega
C-344	Ferry	TESO	Holanda	16.400		1.700	may.-16
C-345	Multipurpose Cable	ITIDEWAY	Holanda				2017
C-346	Hopper Dredger	Van Oord	Holanda				2017
C-347	Hopper Dredger	Van Oord	Holanda				2017
C-348	RoPax / Ferry	Balària	España				2018
Total				16.400		1.700	

### H. de J. Barreras

NC	Tipo	Armador	País	gt	cgt	tpm	Entrega
1700	Accom. Unit	PMI	Mexico	5.000		7.000	jul-16
Total				5.000		7.000	

### Nodosa

NC	Tipo	Armador	País	gt	cgt	tpm	Entrega
277	Remolcador	Amare Marín	España	341		350	dic-16
280	Split Hopper Dredge	Canlemar	España	1.120		1.900	abr-15
282	Longliner	CFL	Falkland Island	1.500		730	feb-17
283	Trawler	Bohen Beheer B.V	Holland	< 400 gt		139	#####
284	Stern Freezer Trawl	Rampesca	Hispano-Británi	1.500		1.352	jun-17
285	MARPOL services	TMA	España	184		250	abr-17
286	MARPOL services	TMA	España	73,4		60	abr-17
287	Pontona	Nodosa (consorcio I+D+i)	España	-		-	#####
288	Stern Freezer Trawl	Jupiter Fishing Co. Ltd (Grupo Hispano-Británi	Hispano-Británi	1.998		1.900	#####
Total				6.716		6.681	

### Navantia Ría de Ferrol

NC	Tipo	Armador	País	gt	cgt	tpm	Entrega
	Accom. Unit (flotel)	Pemex	MEXICO	5.000		7.000	jul-16
	Buque Accion Maritir	Armada Española	ESPAÑA			2.500	#####
	42 Jackets	Iberdrola	ESPAÑA				jul-18
	5 estruct eolicas SP/	Statoil	NORUEGA				feb-17
	Diseño y ToT LPD T	Marina Turca	TURQUIA				#####
	2 buques AOR	Marina Australiana	AUSTRALIA			19.500	may-20
Total				5.000		29.000	

### Navantia Dársena de Cartagena

NC	Tipo	Armador	País	gt	cgt	tpm	Entrega
	Submarinos S-80	Armada Española	España				#####
Total							

### Navantia Bahía de Cádiz

NC	Tipo	Armador	País	gt	cgt	tpm	Entrega
	Buque de Accion Ma	Armada Española	España			2.500	jul-18
	Subestación eléctrica	Iberdrola	España				jul-18
	5 petroleros Suezma	Ondimar	España				17-19
Total				100		111	

### Astilleros Freire

NC	Tipo	Armador	País	gt	cgt	tpm	Entrega
	Buque escuela	Marina de Indonesia					
	Buque oceanográfico	Marina de Guerra de Perú					
	Buque arrastrero congelador	aguas polares					
Total				0		0	

Fuente: Clarkson. Ministerio de Energía Industria y Turismo, y elaboración propia

# Cartera de pedidos de los astilleros en América del Sur

## Argentina

### ARS (Ensenada)

NC	Tipo	Armador	País	tpm	gt	Entrega
81	Bulker	Whitesea S.A.		17.832		2015
79	Product tanker	PDV Marina S.A.		47.000		dic-15
80	Product tanker	PDV Marina S.A.		47.000		2016
82	Bulker	Whitesea S.A.		17.832		2016
	Bulker	Whitesea S.A.		20.000		jun-16
	Bulker	Whitesea S.A.		20.000		#####
	Bulker	Whitesea S.A.		20.000		dic-16
	Bulker	Whitesea S.A.		20.000		mar-17
<b>Total</b>				<b>209.664</b>		

## Brasil

### Alianca S.Y. (Niteroi)

NC	Tipo	Armador	País	tpm	gt	Entrega
AL020	Oil Poll Ctrl	Asgaard Navegação		1.400	1.208	#####
AL021	Oil Poll Ctrl	Asgaard Navegação		1.400	1.208	mar-16
	PSV Supply	Brasileira Offshore		4.000	3.097	#####
AL022	PSV Supply	Brasileira Offshore		4.000	3.097	#####
AL023	AHTS	Brasileira Offshore		2.700	3.600	#####
AL024	AHTS	Brasileira Offshore		2.700	3.600	jul-17
<b>Total</b>				<b>16.200</b>	<b>15.810</b>	

### Atlantico Sul (Suape)

NC	Tipo	Armador	País	tpm	gt	Entrega
EAS-C-7	Crude Tanker	Transpetro		157.055		2015
EAS-C-8	Crude Tanker	Transpetro		157.055		2016
EAS-C-9	Crude Tanker	Transpetro		157.055		2016
EAS-C-10	Crude Tanker	Transpetro		157.055		2016
EAS-C-11	Crude Tanker	Transpetro		114.700		2017
EAS-C-12	Crude Tanker	Transpetro		114.700		2017
EAS-C-13	Crude Tanker	Transpetro		114.700		2018
EAS-C-14	Crude Tanker	Transpetro		114.700		2018
	Crude Tanker	Transpetro		150.000		2019
	Crude Tanker	Transpetro		150.000		2019
	Crude Tanker	Transpetro		150.000		2019
EAS-C-15	Crude Tanker	Transpetro		114.700		2019
	Crude Tanker	Transpetro		150.000		2020
	Crude Tanker	Transpetro		107.000		2020
	Crude Tanker	Transpetro		107.000		2020
	Crude Tanker	Transpetro		107.000		2020
<b>Total</b>				<b>2.122.720</b>		

### Eisa - Estaleiro (Río de Janeiro)

NC	Tipo	Armador	País	tpm	gt	Entrega
513	Crude Tanker	Transpetro		72.900		2015
494	Products	PDV Marina S.A.		47.000		2015
495	Products	PDV Marina S.A.		47.000		2015
510	Ore	Log-In Logistica		80.000		2015
514	Tanker	Transpetro		72.900		2016
E1-005	Products	Transpetro		48.000		2015
E1-006	Products	Transpetro		48.000		2015
506	Container	Log-In Logistica		37.968	2.700 <sup>1</sup>	jul-05
524	PSV	Brasil Supply		4.500	3.650	may-16
521	PSV	Astromaritima Nav.		3.100	2.750	jul-15

523	PSV	Brasil Supply		4.500	3.650	#####
507	Container	Log-In Logistica		37.968	2.700 <sup>1</sup>	2016
EI-007	Tanker	Transpetro		48.000		2016
EI-008	Tanker	Transpetro		32.000		2016
EI-009	Tanker	Transpetro		32.000		2016
522	PSV	Astromaritima Nav.		3.100	2.750	jul-16
526	PSV	Brasil Supply		3.000	2.700	oct-16
525	PSV	Brasil Supply		3.000	2.700	abr-16
508	Container	Log-In Logistica		37.968	2700 <sup>1</sup>	2017
EI-010	Tanker	Transpetro		32.000		2017
EI-011	Tanker	Transpetro		32.000		2017
EI-012	Tanker	Transpetro		32.000		2017
<b>Total</b>				<b>758.904</b>		

#### Est. Rio Grande

NC	Tipo	Armador	País	tpm	gt	Entrega
ECX 00	FPSO	Petrobras		252.812		jul-05
	Drillship	Sete Brasil				may-16
	FPSO	Petrobras		252.812		2020
	FPSO	Petrobras		252.812		2020
	FPSO	Petrobras		252.812		2020
	Drillship	Sete Brasil				mar-17
	FPSO	Petrobras		252.812		2018
<b>Total</b>				<b>1.264.060</b>		

#### ETP Brazil

NC	Tipo	Armador	País	tpm	gt	Entrega
23	Supply	Siem Consub		1.300	2.200	dic-15
35/12	PSV/Supply	Baru Offshore		450	350	mar-16
42/12	PSV/Supply	Senior Navegação		450	350	mar-16
39/12	PSV/Supply	Baru Offshore		450	350	abr-16
41/12	PSV/Supply	Baru Offshore		450	350	abr-16
43/12	PSV/Supply	Senior Navegação		450	350	abr-16
36/12	PSV/Supply	Senior Navegação		450	350	may-16
37/12	PSV/Supply	Senior Navegação		450	350	jun-16
40/12	PSV/Supply	Baru Offshore		450	350	jun-16
<b>Total</b>				<b>4.900</b>	<b>5.000</b>	

#### Jurong Aracruz

NC	Tipo	Armador	País	tpm	gt	Entrega
71-3068	Drillship	Sete Brasil		62.000		#####
	Drillship	Sete Brasil		70.000		jul-16
	Drillship	Sete Brasil		70.000		#####
	Drillship	Sete Brasil				#####
	Drillship	Sete Brasil		70.000		abr-18
	Drillship	Sete Brasil				dic-18
	Drillship	Sete Brasil		70.000		#####
<b>Total</b>				<b>342.000</b>		

#### Sao Miguel Shipyard

NC	Tipo	Armador	País	tpm	gt	Entrega
EP07	Product Tanker	Bravante Bunkering		4.500		2015
EP08	Product Tanker	Bravante Bunkering		4.500		2015
EP01	Product Tanker	Bravante Bunkering		4.500		2015
EP02	PSV /Supply	Bravante Offshore		4.500	4.000	#####
EP03	PSV /Supply	Bravante Offshore		4.500	4.000	#####

EP04	PSV /Supply	Bravante Offshore		4.500	4.000	mar-16
EP05	PSV /Supply	Bravante Offshore		4.500	4.000	mar-16
				<b>Total</b>	<b>31.500</b>	<b>16.000</b>

#### VARD Promar

NC	Tipo	Armador	País	tpm	gt	Entrega
EP07	LPG	Transpetro		13.500	12.000	2015
EP08	LPG	Transpetro		13.500	12.000	2015
EP05	LPG	Transpetro		4.500	4.000	2015
EP02	LPG	Transpetro		5.079	7.000	2015
EP03	LPG	Transpetro		5.079	7.000	2015
EP04	LPG	Transpetro		5.079	7.000	2015
EP06	LPG	Transpetro		4.500	4.000	2015
				<b>Total</b>	<b>51.237</b>	<b>53.000</b>

#### Wilson Sons

NC	Tipo	Armador	País	tpm	gt	Entrega
164	Oil Poll Ctrl	Oceanpact		1.800	2.999	mar-16
134	PSV/Supply	Wilson Ultratug		5.000	3.872	mar-16
512524	O.Salv. Tug	Saveiros Camuyrano		620		jun-15
512525	O.Salv. Tug	Saveiros Camuyrano		620		jun-15
134	PSV/Supply	Wilson Ultratug		5.000	3.872	may-16
	Oil Poll Ctrl	Oceanpact		1.800	2.999	jun-16
	PSV/Supply	Wilson Ultratug		4.700	3.200	mar-17
	PSV/Supply	Wilson Ultratug		4.700	3.200	mar-17
				<b>Total</b>	<b>24.240</b>	<b>20.142</b>

## Cartera de pedidos de otros astilleros europeos

### Portugal

#### ENVC (Viana Castelo)

NC	Tipo	Armador	País	tpm	gt	Entrega
259	Pass/Car Cat	Timor-Leste Govt		270	1.540	dic-15
				<b>Total</b>	<b>270</b>	

Fuente: Clarkson y elaboración propia