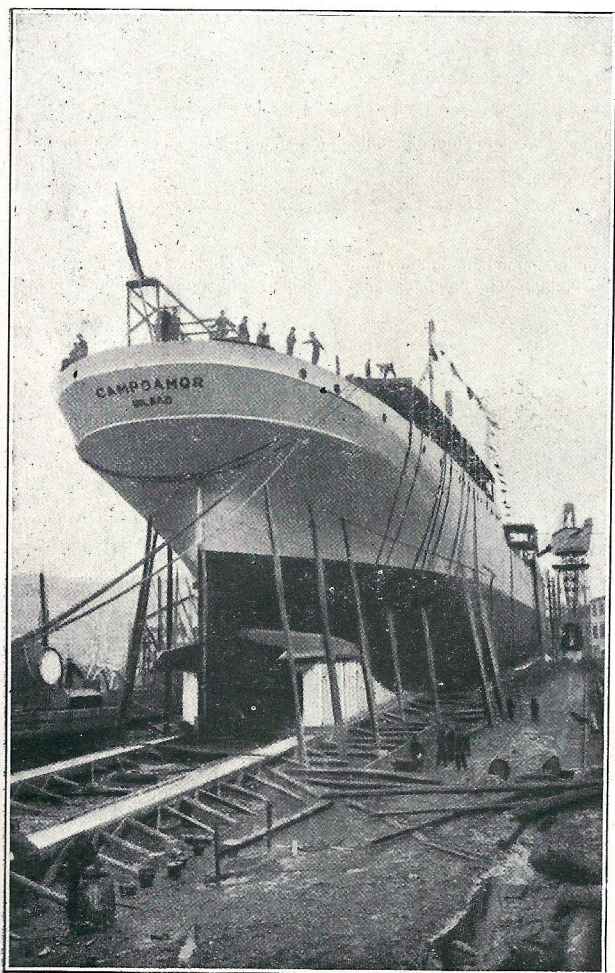


El buque tanque de motor "Campoamor"

por Diego de Somonte Ingeniero Naval

En el mes de Marzo del año pasado, se contrató entre la «Compañía Arrendataria del Monopolio de Petróleos» y las diversas factorías españolas, la construcción de cuatro petroleros, uno de 10.000 tons. de carga y tres de 8.000 tons. Se encargó de la construcción del primero la «Compañía Euskalduna de Construcción y



Buque listo para el lanzamiento

Eslora total	144,06 mts.	
Eslora E. P.	138,68 »	
Manga de trazado	17,98 »	
Puntal de trazado	10,36 »	
Calado máximo en carga	7,76 »	} medio 2,895 mts.
Calado en vacío popa	4,42 »	
Calado en vacío proa	1,37 »	
Desplazamiento en carga	15.020 Tons.	
Peso muerto	10.000 Tons.	
Potencia normal	3.100 BHP	
Potencia máxima	3.600 BHP	
Velocidad en carga	12 1/4 nudos.	
Revoluciones por minuto	116 a 135	
Tonelaje de arqueado neto	4.399 Tons.	
Tonelaje de arqueado bruto	7.855 Tons.	
Coefficiente de bloque	0'75	
(r — a) en carga =	1,766 m.	
(r — a) en rosca =	3,619 m.	
Número de hélices 2 (Diámetro 3,725 m. Paso 3,450 m. Número de palas 4).		

Reparación de Buques». Comenzó su construcción el 1.º de Abril y después de verificadas las pruebas el día 20 de Febrero pasado ha hecho su primer viaje a Nueva Orleans.

Es uno de los mayores buques de carga construidos hasta la fecha en España como puede verse por sus características.

Descripción general.—Está construido según la patente Isherwood «bracketless» de doble mamparo longitudinal y como compensación a la falta de consolas de unión de los longitudinales a los mamparos, lleva en el casco y cubierta por la parte exterior, embonos o planchas dobles. Todos los elementos longitudinales

