



REMOLCADOR AHTS FLORIANA

El pasado 9 de diciembre de 2009, el astillero Unión Naval Valencia botó el remolcador *AHTS Floriana*, tras diseñarse el pasado mes de abril. Se encuentra registrada en el puerto de Valletta y su armador es Menqa Shipping Ltd.

El *AHTS Floriana* es una embarcación diseñada para desarrollar operaciones de suministro a unidades que se encuentren situadas mar adentro, además es capaz de transportar anclas, cepos de barcasas y atender tuberías semisubmarinas. Además es capaz de remolcar embarcaciones de pequeño tamaño, semisubmarinas y otras embarcaciones.

La embarcación tiene una cubierta continua con doble base, doble revestimiento y cuatro mamparos estancos. La embarcación posee una potencia de tiro de 90 t.

En las cubiertas del castillo de proa se sitúa el espacio destinado al alojamiento de la tripulación, la cubierta del puente de navegación y un espacio sobre dicho puente.

Para su propulsión posee dos hélices de paso variable, dos timones con flap, dos hélices de maniobra en proa y una hélice de maniobra en popa. La planta eléctrica consta de dos grupos auxiliares, un grupo de emergencia y dos alimentadores de cola.

La embarcación dispone de la siguiente maquinaria de cubierta:

- En proa una maquinilla de anclas.
- En popa (cubierta principal) una maquinilla de remolque, dos molinetes Tugger, dos cabestrantes, un cabestrante de almacenamiento, dos destinados a su uso cotidiano y un rodillo en popa.

Condiciones de operación

Las condiciones climáticas máximas en las que la embarcación podrá operar son las siguientes:

Temperatura del agua de mar	34 °C
Temperatura ambiente	50 °C
Humedad relativa	95%
Velocidad del viento	18 m/s
Altura significativa de las olas	2,5 m
Velocidad de la corriente	1,0 m/s
Período de olas	10 s
Temperatura mínima del agua de mar	0 °C

La velocidad en pruebas con la mar en calma y en aguas profundas, sin que la intensidad del viento y el estado del mar superen las 3 y 2 unidades en la escala de Beaufort será de aproximadamente de 14 nudos a un calado de diseño de 4,00 m al 100% de potencia continua máxima.

Características principales

El *AHTS Floriana* tendrá, en todas las condiciones de carga, estabilidad de conformidad con las exigencias establecidas.

Para el cálculo de su peso ligero se ha incluido el agua en el sistema de tuberías, el líquido en los tanques del sistema, la maquinaria a niveles de trabajo y algunos elementos de estiba.

La embarcación tendrá una eslora total de 64,35 m, una manga de trazado de 15,00 m y un calado de diseño de 4,90 m. El calado máximo será de 5,15m y su peso muerto en toneladas será de unas 2.000 aproximadamente. Tendrá un francobordo de 0,85 m.

Eslora total	64,35 m
Eslora entre perpendiculares	58,40 m
Manga de trazado	15,00 m
Puntal de trazado	6,00 m
Calado de diseño	4,90 m

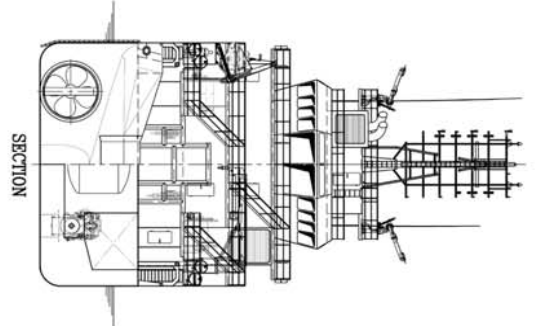
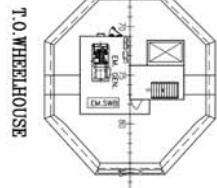
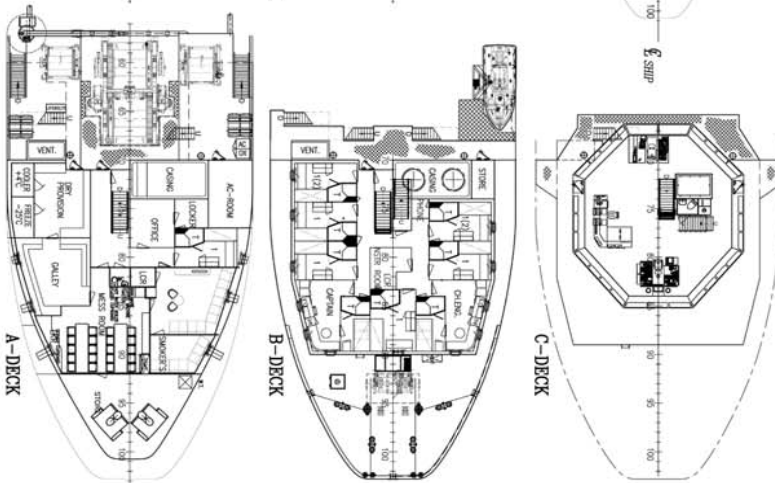
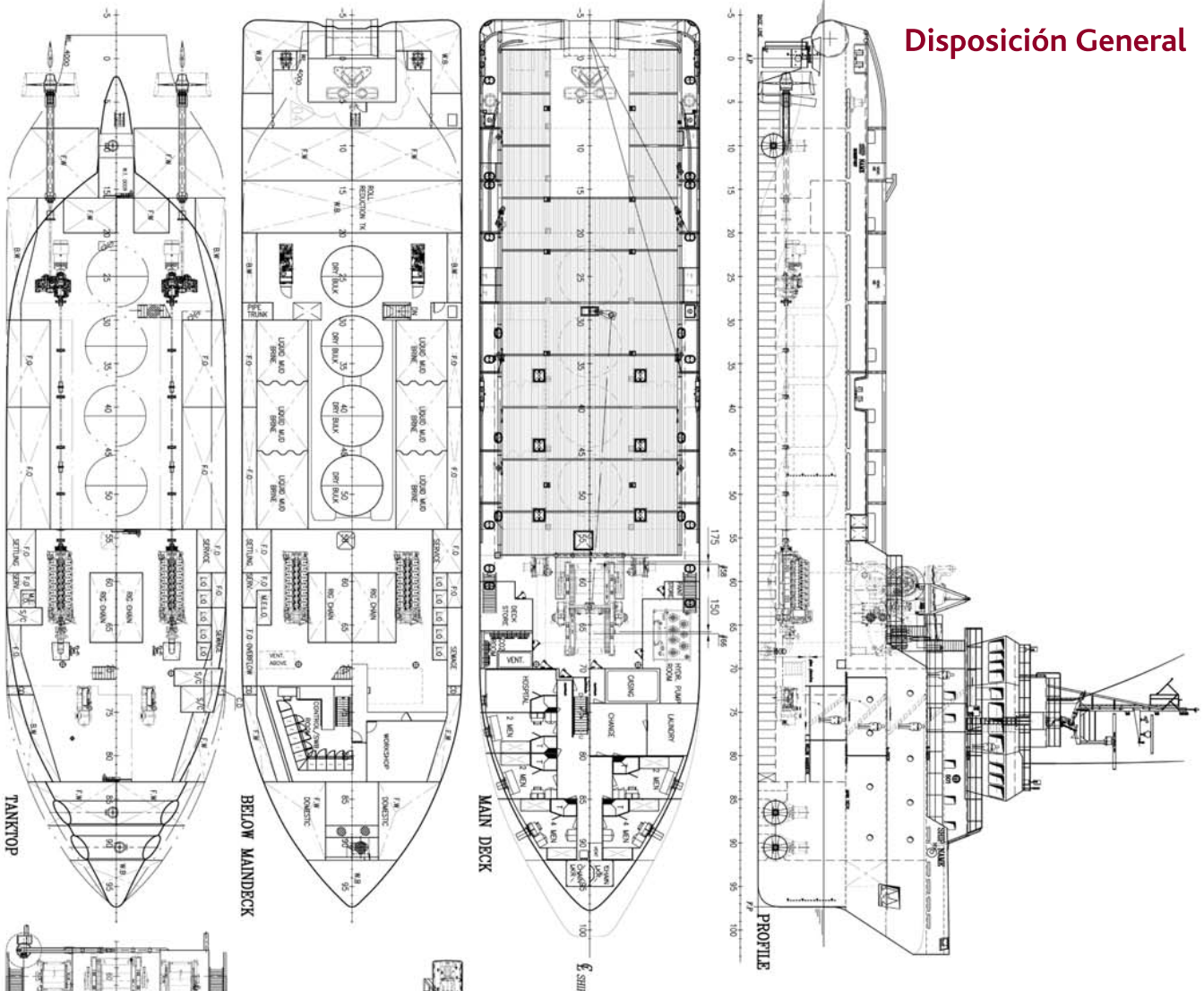
La embarcación tiene 6 tanques de lastre, 9 tanques destinados a agua potable, 8 tanques para almacenar aceite, 6 tanques de lodos y 4 tanques para almacenar carga a granel. Además es capaz de proporcionar alojamiento a un total de 24 personas.

Aunque todavía no se han comprobado mediante pruebas oficiales, se espera que la embarcación desarrolle una capacidad de tracción a punto fijo a velocidad cero de 90 toneladas, al 100% de la potencia continua máxima sobre los motores principales.

La embarcación se encuentra construida y equipada conforme con las normas más recientes de la sociedad de clasificación RINA bajo la anotación RINA C.

Como remolcador y buque de suministro para carga pesada se encuentra equipada conforme a las normativas existentes de DMS, AUTUMS, DYNAPOS AM, embarcación contra incendio 1, MONSHAFT e INWATERSURVEY.

Disposición General



PRINCIPAL DIMENSIONS

LENGTH OVER ALL : 64.35 M
 LENGTH BETWEEN P.P : 58.40 M
 BREADTH MOULDED : 15.00 M
 DEPTH MOULDED : 6.00 M
 DEADWEIGHT DESIGN : 4.90 M

CLASS
 RINA C-6 - tug, supply vessel heavy cargo, ♦♦♦DMS ♦♦♦AUT-DMS, ♦♦♦DIVADORS ALL, Fire Fighting Ship 1, ♦♦♦MONSHAFT, ♦♦♦INMATESURVEY

UNV S.A. PLANO PAQU		PROYECTO 010-001/08	
479		MOS 501-90	
PLANO DISPOSITIVO GENERAL		GENERAL ARRANGEMENT	
MOS 501-90		3261	
GENERAL ARRANGEMENT		MOS 501-90	
mosmaritime		A1	

AHTS Floriana